



BIKERS LIONS CLUB MD 108 ITALY **MOTORADUNO**

“VALDARNO , CHIANTI E CASENTINO”

Tra Vigne , Monasteri e Pittori

Visiteremo le vigne fra le più belle al mondo dalle quali si produce uno dei vini migliori al mondo. Visiteremo uno dei luoghi più mistici ed emozionanti del Cristianesimo. Ammireremo opere di alcuni pittori fra i più importanti della storia .

30/31 MAGGIO 1/2 GIUGNO

Il Giorno Prima

Giovedì 30 Maggio

Per gli amici che vorranno raggiungere la Sede del motoraduno il pomeriggio di Giovedì 30 Maggio, le camere in hotel sono state riservate e potete prenotare direttamente al :-

Park Hotel Galileo

Via Prulli, 103/B - 50066 Reggello (Firenze)

Tel. +39 **Park Hotel Galileo**

- Fax. +39 055 863238

E-mail: info@parkhotelgalileo.com

Costi delle camere

euro 30,00 per persona in doppia colazione inclusa

euro 40,00 in doppia uso singola colazione inclusa

euro 2,00 per persona supplemento colazione rinforzata

L'hotel si trova a 1,5 Km dal casello A1 di Incisa Valdarno.

Sistemazione in hotel e aperitivi .

Ore 20 passeggiata fino al ristorante e cena tipica toscana .

Venerdì 31 Maggio

Le vigne



Ore 9 partenza per un giro che ,In un percorso sul fianco della montagna che divide il Valdarno dal Chianti , ci porterà a visitare le splendide vigne ed i luoghi più rinomati di produzione del Chianti Classico .Prima tappa sarà **Greve In Chianti** dove faremo una sosta visitando la bellissima piazza dedicata al navigatore Giovanni da Verrazzano .

Lasciata greve ci dirigeremo verso il castello di Lamole e Lamole e poi, passando per **Panzano** , famosa per L'Accademia Della Bistecca di Dario Cecchini .



Dopo Panzano ci dirigeremo verso Radda in Chianti dove ci fermeremo per una visita al castello ed alle cantine. Qui assaggeremo del buon vino accompagnato da stuzzichini tradizionali .



Finita la visita , percorrendo una strada che attraversa piccoli borghi come Fonterutoli e Brolio , che danno il nome a grandi vini arriveremo al piccolo borgo di **San Gusmè** dove saluteremo il Sig. Luca Cava e pranzaremo in una tipica trattoria nel centro del Borgo .



Dopo pranzo ci dirigeremo verso il Monte Luco arrivando a Nusenna , di nuovo in Valdarno e poi scenderemo a valle per rientrare in hotel dove ceneremo.

N.B. La cena del giovedì e il pranzo del venerdì fanno parte del programma "il giorno prima" e non sono comprese nel programma ufficiale quindi verranno pagate a parte sul posto .

Sabato 1° giugno

I Monasteri

Partenza alle ore 8,30 verso il Passo Della Consuma per poi inoltrarci nel Casentino e raggiungere il Castello di Poppi dove faremo una breve sosta e ammireremo il castello.



Lasciata Poppi ci dirigeremo verso Bibbiena per raggiungere poi la nostra meta principale : il **Santuario Della Verna** dove faremo sosta e visiteremo i luoghi che hanno ospitato per lungo tempo San Francesco . La guida per la visita è un Frate del Santuario od una Monaca. **Il Santuario Della Verna** è uno dei luoghi spiritualmente più coinvolgenti per i cattolici .



Lasciata La Verna , dopo la Visita, ci dirigeremo verso Rassina e valicando il **Passo della Crocina** raggiungeremo San Giustino, di nuovo in Valdarno e poi Loro Ciuffenna dove pranzeremo in una azienda agricola con menù tipico del Valdarno. Dopo pranzo Raggiungeremo Cascia di Reggello per visitare La bellissima Pieve Romanica e visitare il museo che ospita la “Madonna Di San Giovenale “ di Masaccio.

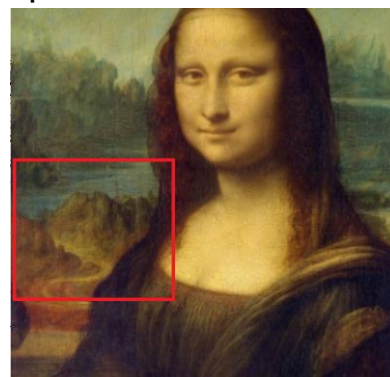


Dopo La visita, rientro in hotel per l'assemblea che si terrà alle 17,00
Seguirà la cena conviviale.

Domenica 2° giugno

I Pittori

Partenza dell'Hotel in della Strada Panoramica 7 Ponti. Dopo Castelfranco di Sopra scenderemo verso San Giovanni Valdarno attraversando alcuni tratti delle " **Balze** ", riportate da Leonardo da Vinci nel dipinto La Gioconda.



Arrivati a San Giovanni Valdarno Entreremo nella zona pedonale e lasceremo le moto in Piazza Garibaldi, dove si trovano la **Basilica di Santa Maria Delle Grazie**, ed il Palazzo disegnato da **Arnolfo Di Cambio**.



Con la guida visiteremo il Palazzo Comunale e il Museo Della Basilica ove si trovano alcune opere di pittori famosi del 1300 e 1400 fra i quali una stupenda annunciazione del Beato Angelico.



Finita la Visita ci dirigeremo per il pranzo verso il ristorante Undicesimo, per il pranzo, poi verso il casello di **Incisa Valdarno** e **arrivederci al prossimo Motoraduno.**

Per maggiori informazioni consultare il sito www.bikerslionsclub.it oppure contattare Fabrizio Fabbrini Cell. 348 4433220 Email fabrizio@morettispa.com

N.B. ricordiamo di segnalare sempre eventuali allergie e/o intolleranze alimentari